



LIVRET D'ACCUEIL
à destination des nouveaux arrivants
- édition 2024 -



Retrouvez toute l'actualité de NAY sur

www.villedenay.fr



L'édito du Maire

Bienvenue dans notre ville !

Vous venez de vous installer à Nay, ou vous envisagez de le faire, et nous en sommes ravis. Pour faciliter votre installation, nous avons pensé que cette brochure vous serait utile. Elle contient un certain nombre d'informations pratiques qui vous permettront de découvrir les ressources disponibles sur notre territoire. J'espère que vous y trouverez tous les renseignements dont vous aurez besoin.

Nay est une ville à taille humaine. Elle dispose des principaux services publics, de commerces, de nombreux professionnels de santé...

Nay est aussi une ville dynamique au tissu associatif très développé. Elle est encore une bastide, petite ville de caractère, dont l'histoire traverse de nombreux siècles.

Pour finir, notre ville, souvent appelée « Nay la jolie » est une commune où il fait bon vivre...

Où on peut trouver la tranquillité et le charme de la campagne, mais où existent également un sens de la fête, des occasions de rencontres et d'échanges ainsi qu'une réelle volonté de participation citoyenne, tant au moment d'actions dédiées à l'environnement et à la qualité de vie que dans la communication entre la municipalité et les citoyens.

Je vous souhaite la bienvenue à Nay.

J'espère que vous saurez apprécier notre commune mais aussi, et surtout, que vous vous y sentirez bien.

Cordialement,

Bruno Bourdaa

Sommaire



L'édito du maire	4
Equipe municipale de Nay	5
Mairie de Nay	8
Environnement	9
Vie pratique/Social	10
Enfance et Jeunesse	14
Nos aînés	17
Handicap	18
Culture et Loisirs	19
Commerces et Services	20
Vie associative (liste complète à retrouver dans le livret des Associations)	21

Équipe municipale



Bruno Bourdaa

Maire

Président de droit de toutes les Commissions et du CCAS
Vice-président de la Communauté de Communes



Véronique Muller

1ère adjointe

Action sociale, solidarité, personnes âgées et communication
Déléguée à la Communauté de Communes



Alain Dequidt

2ème adjoint

Culture et vitalisation du centre-bourg
Délégué à la Communauté de Communes



Pascale Durand

3ème adjointe

Affaires scolaires, enfance, jeunesse, environnement, transition
écologique, cadre de vie et ville de demain
Déléguée à la Communauté de Communes



Jean-Pierre Bonnassiolle

4ème adjoint

Patrimoine, voirie, urbanisme et travaux



Myriam Weiss

5ème adjointe

Sports et relations avec les associations



Jean-Paul Metge

6ème adjoint

Finances et administration générale, référent "sécurité
informatique"

Conseillers municipaux



Renée Moussu-Rizan

Référente "personnes ressources et vulnérables"



Jocelyne Villeneuve

Référente personnes âgées, relation avec le Club du 3ème âge, projet ramassage déchets verts des personnes vulnérables"



Raphaël Pedrosa

Référent "handicap" et "plan d'accessibilité pour les personnes en situation de handicap"



Laurent Sanchez

Référent "centre de loisirs" et "Conseil Municipal des Jeunes"



Marie-Christine Blandie

Chargée des relation avec les administrations



Corinne Hontaa

Référente "communication en direction des nouveaux arrivants"



Marie Payot

Présidente Régie des fêtes



Matthieu Mimin

Référent "éclairage public et propreté"
Vice-président Régie des fêtes



Fabien Junquet

Référent "jardins partagés", "journée multi-activités"



Michele Bidart

Référente Jumelage



Olivier Devicari

Gestion du patrimoine bâti communal



Marina Maurin

Opposition



Daniel Bonnassiolle

Opposition



Guy Chabrouit

Opposition
Délégué à la Communauté de Communes



Monique Triep-Capdeville

Opposition



Pierre Bonnassiolle

Opposition

Mairie de Nay



13 Place de la République, 64800 Nay



accueil@mairienay.fr



05 59 61 90 30



www.villedenay.fr



Lundi, mercredi et vendredi
de 8h00 à 12h et de 13h30 à 17h
Mardi et jeudi
de 8h00 à 12h



Pour les inscriptions sur les **listes électorales** :

- Les inscriptions sur les listes électorales de la commune de Nay peuvent se faire à tout moment de l'année (lors d'une année d'élection, il faut demander à être inscrit sur les listes électorales avant une date limite, se renseigner auprès de la mairie)

- Les inscriptions peuvent se faire en ligne, sur place, à la mairie ou par correspondance.



Pour la distribution des **sacs poubelles** :

- 2 jours par an les services techniques de la mairie organisent la distribution des sacs poubelles.

Pour connaître les jours et heures de distribution, contactez les Services Techniques au 05 59 61 23 23

Rappel : ces sacs poubelles sont réservés uniquement aux personnes dont la collecte des ordures ménagères s'effectue en point de regroupement (bacs collectifs)

Environnement

Ramassage des ordures ménagères



La collecte des déchets ménagers est gérée par la Communauté des Communes du Pays de Nay. Elle se divise en trois, la collecte des ordures ménagères, la collecte du tri sélectif et la collecte du verre.

Collecte des ordures ménagères



- Pour les résidents de Nay Ouest, la collecte individuelle est assurée le vendredi matin.
- Pour les résidents de Nay Est, la collecte individuelle est assurée le mardi matin.
- Pour les résidents ne relevant pas de la collecte individuelle mais de l'apport volontaire, des bacs collectifs sont répartis sur Nay et vidés 2 fois par semaine.

Collecte du tri sélectif

Pour les résidents en collecte individuelle, le ramassage est assuré les mercredis tous les 15 jours. (semaine impaire en 2021)

La collecte des containers collectifs est assurée 1 fois par semaine.



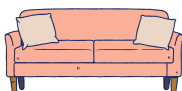
Collecte du verre

Pour l'ensemble de la commune de Nay, des containers collectifs de ramassage du verre ont été mis en place et sont relevés périodiquement.

Composteurs collectifs

Il existe sur la commune trois composteurs collectifs, vous les trouverez:

-devant la piscine, près de Petit Boy et au parking à l'entrée de la rue Talamon.



Autres déchets/encombrants

La commune n'assure pas le ramassage des déchets verts et encombrants.

Ces déchets doivent être déposés à la Déchetterie de Coarraze.

Déchetterie

15 chemin de Montplaisir

64800 Coarraze

Heures d'ouverture : du lundi au samedi de 10h à 12h et de 15h à 19h du 31 mars au 1er novembre; et de 14h à 18h entre du 1e novembre au 31 mars.

Collecte bouchons plastique

Dans le cadre de l'opération "Bouchons de l'Espoir", un point de collecte a été mis en place sous la halle du marché, place de la République.

Cette collecte permet de financer des équipements pour les personnes en situation de handicap.

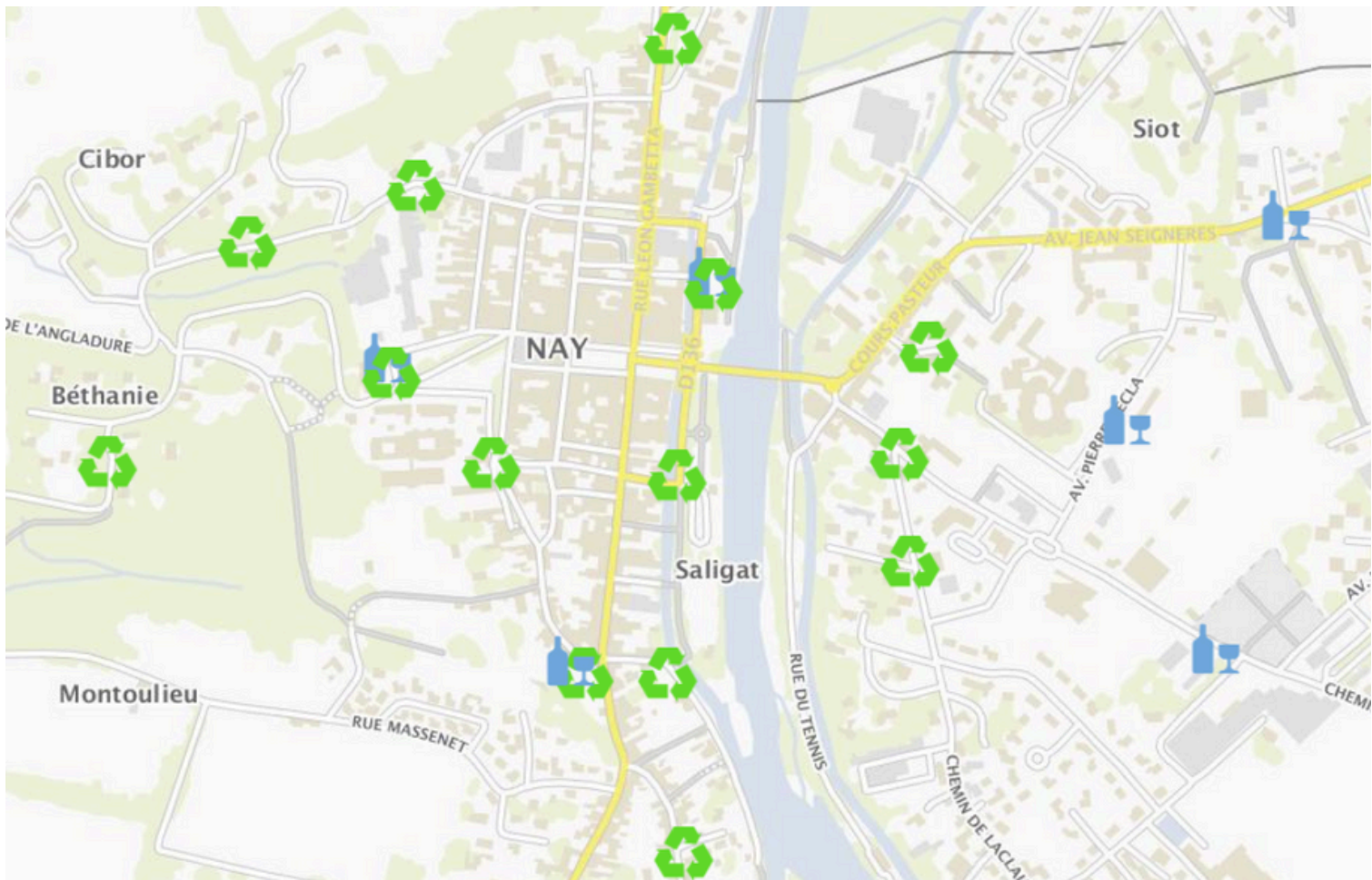




Qu'est-ce que je dépose dans mon bac jaune ?

- Les emballages en acier et aluminium (canettes, boîtes de conserve, aérosols et bidons de sirop)
- Les petits emballages en aluminium (dosettes Nespresso, emballages de médicaments...)
- Les emballages en papier et carton (boîtes de céréales, de gâteaux...)
- Les briques alimentaires (lait, soupe...)
- Tous les journaux et les revues (débarrassés de leur film plastique)
- les bouteilles, bidons et flacons en plastique (eau, lait, liquide vaisselle, gel-douche, shampoing...)
- Les pots et les boîtes en plastique (pot de yaourt, crème fraîche...)
- Les barquettes alimentaires en plastique (beurre, lardons, viennoiseries...)
- Les sacs et sachets en plastique
- Les films en plastique (blister de revue...)

Pour toute question liée à la gestion des déchets, le service **Environnement Déchets** de la Communauté de communes du Pays de Nay se tient à votre disposition au 05 59 61 11 82.



Point de collecte du tri sélectif



Point de collecte du verre



Vie pratique

Eau et assainissement



Ces services sont installés dans la Maison de l'eau et de l'assainissement :

Service d'Eau et d'Assainissement du Pays de Nay

PAE Monplaisir – 64800 Bénéjacq

Tél. : 05 59 61 11 82

Email : accueil.seapan@paysdenay.fr

Gendarmerie

6 rue du Souvenir Français – 64800 Nay

Tél. : 05 59 13 22 40

Horaires d'ouverture : du lundi au samedi de 8h à 12h et de 14h à 18h
et le dimanche de 9h à 12h et de 15h à 18h.



Centre d'Intervention et de secours Pays de Nay (SDIS/Pompiers)

23 avenue Charles de Gaulle

64800 Mirepeix

Poste

Place de Verdun – 64800 Nay

Tél : 08 90 21 00 41

Horaires d'ouverture : du lundi au vendredi de 9h à 12h et de 14h à 17h et le samedi de 9h à 12h.

Levée du courrier : 16h du lundi au vendredi, 9h le samedi.



Office du tourisme

Place du 8 Mai 1945 – 64800 Nay

Tél. : 05 59 13 94 99

Email : accueil@tourisme-bearn-paysdenay.com

Horaires d'ouverture : du lundi au samedi de 10h00 à 12h00 et de 14h à 18h.



Communauté de Communes du Pays de Nay

12 rue Monplaisir – 64800 Bénéjacq

Tél. : 05 59 61 11 82

Fax : 05 59 61 93 77

Email : contact@paysdenay.fr

Site : www.paysdenay.fr

Horaires d'ouverture : du lundi au vendredi de 8h30 à 12h et de 13h30 à 17h.



Rappel des n° d'urgence

15 SAMU

17 Police

18 Pompiers

112 Appel

d'urgence

05 56 96 40 80

Centre antipoison

Centre Multiservices (CMS)

8 cours Pasteur – 64800 Nay

Tél. : 05 59 13 02 70

Email : cms@mairienay.fr

Horaires d'ouverture : du lundi au vendredi de 8h00 à 12h et de 13h30 à 17h.



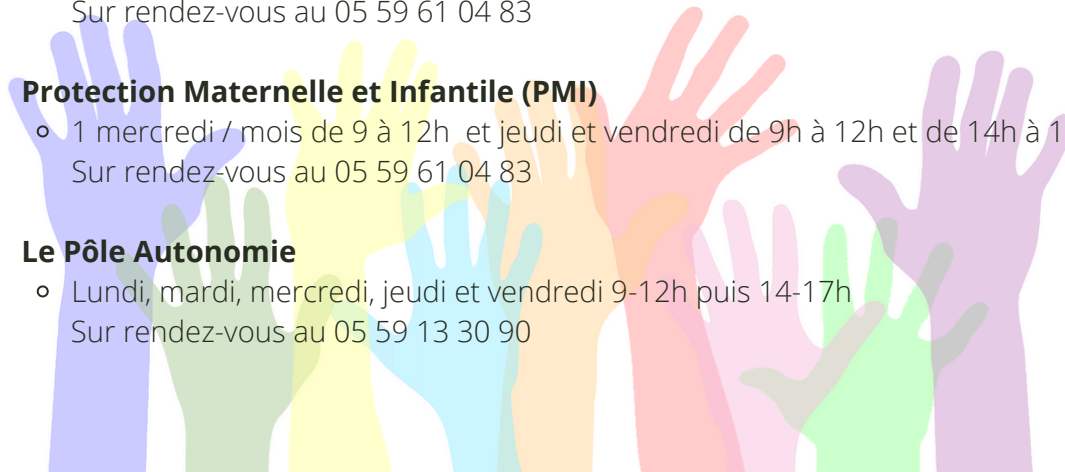
Le CMS de Nay accueille les services listés ci-après soit dans le cadre de permanences à temps partagé, soit dans le cadre de bureaux permanents. Elle propose également la location de 2 salles pour l'organisation de réunion.

Les services permanents :

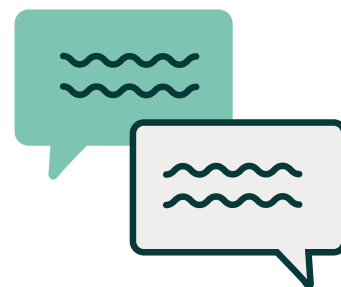
- Pour les **passesports** et les **cartes nationales d'identité** biométriques :
 - Instruction du dossier sur rendez-vous du lundi au vendredi, 8h40 - 11h30 puis 14h - 16h30
 - Obtention d'un rendez-vous :
 - Sur le site internet: www.villedenay.fr
 - Par courriel : identite@mairienay.fr
 - Par téléphone : 05 59 13 02 70
- **Le Centre Communal d'Action Sociale (CCAS)**
 - Lundi, mercredi et vendredi 9h-11h30 puis 15h-17h // Mardi et jeudi 9h-11h30
Sur rendez-vous au 05.59.13.02.75
- **Le SIVOM d'aide à domicile et service de transport à la demande**
 - Lundi, mercredi et vendredi 9h-11h30 puis 15h-17h // Mardi et jeudi 9h-11h30
Sur rendez-vous au 05 59 13 02 75
- **L'ADMR Gave et Lagoin :**
 - Lundi au vendredi 8h30 à 12h / lundi 13h30 à 17h / vendredi 13h30 à 16h30
Sur rendez-vous au 05 59 13 02 72
- **L'ADMR Ouest :**
 - Lundi au vendredi de 9h à 12h / mardi, jeudi et vendredi de 13h30 à 17h
Sur rendez-vous au 05 59 13 02 73

Les services du conseil départemental des Pyrénées-Atlantiques :

- **Le Service Départemental des Solidarités et de l'Insertion (SDSEI ex MSD)**
 - Lundi, mardi, mercredi, jeudi et vendredi 9-12h puis 14-17h
Sur rendez-vous au 05 59 61 04 83
- **Protection Maternelle et Infantile (PMI)**
 - 1 mercredi / mois de 9 à 12h et jeudi et vendredi de 9h à 12h et de 14h à 17h
Sur rendez-vous au 05 59 61 04 83
- **Le Pôle Autonomie**
 - Lundi, mardi, mercredi, jeudi et vendredi 9-12h puis 14-17h
Sur rendez-vous au 05 59 13 30 90



Les permanences



- **Aide d'éducation budgétaire et alimentaire en milieu rural :**
 - Sur rendez-vous au 07 86 95 27 14
- **Assistante sociale CPAM :**
 - Sur rendez-vous le mardi de 13h30 à 17h au 36 46
- **Association Rebondir**
 - Sur rendez-vous les mercredi et jeudi matin de 9h à 12h au 06 03 50 70 71
- **CAP SANTE**
 - Sur rendez-vous le mardi de 10h à 12h au 05 59 13 02 70 ou 06 04 18 48 60
- **La Caisse d'Allocations Familiales (CAF)**
 - Sur rendez-vous le vendredi de 9h à 11h30 et de 13h30 à 16h au 05 59 13 02 70 ou sur le site de la CAF : caf.fr
- **La Caisse Primaire d'Assurance maladie (CPAM)**
 - Sur rendez-vous le mardi de 9h à 12h et de 13h30 à 16h30 au 05 59 13 02 70 ou 36 46
- **CEID Béarn Addictions (Comité d'Etude et d'Information sur la Drogue et les Addictions)**
 - Sur rendez-vous le mercredi de 13h30 à 17h au 05 59 27 42 43 (service addictologie) ou 05 59 27 77 71 (maison parent / services enfance)
- **Médiation Familiale**
 - Sur rendez-vous les 1er et 3ème lundi du mois de 15h à 21h au 06 23 59 39 37
- **Info Energie**
 - Les 2ème et 3ème jeudi du mois de 14h à 16h au 05 59 14 60 64
- **TEC-GE-COOP Conseil, accompagnement, reprise ou création d'entreprise (payant)**
 - Sur rendez-vous les 1er jeudi du mois de 9h à 12h et de 14h à 17h au 05 59 62 24 92
- **SENSIROUTE (Stage payant de récupération des points du permis de conduire)**
 - Sur rendez-vous 2 fois par mois au 06 52 71 21 32



Antenne Pôle Emploi - Mission Locale pour les jeunes - APS (Accompagnement pour l'emploi) - Espace de vie sociale

Les services de **Pôle Emploi** et **Mission Locale** ont une antenne dans les locaux de la Mairie de Nay.

Horaires de permanence Pôle Emploi :

Du lundi au mercredi de 8h30 à 12h30 et de 13h30 à 17h et le vendredi de 8h30 à 12h30 et de 13h30 à 15h30 (réception uniquement sur rendez-vous)



Horaires de permanence Mission Locale :

Du lundi au jeudi de 9h à 12h et de 14h à 17h et le vendredi de 9h à 12h sur rendez-vous au 09 70 72 01 63

Page facebook : <https://www.facebook.com/mljpp.fr>

Horaires de permanence APS :

Du lundi au mercredi de 8h30 à 12h30 et de 13h30 à 17h et le vendredi de 8h30 à 12h30 et de 13h30 à 15h30 sur rendez-vous au 06 84 29 65 57.

Espace de vie sociale

Chemin des Coteaux

05 59 61 11 82.

socialjeunesse@paysdenay.fr

Page facebook : <https://www.facebook.com/evspaysdenay/>

Transports en commun

Lignes de bus

La région Nouvelle Aquitaine a mis en place des lignes de bus interurbaines permettant aux habitants de Nay (ou d'autres communes) de pouvoir se déplacer sur Pau, Lourdes ou autres villes.

Les lignes concernant les habitants de Nay sont les lignes 804 et 805.

Vous trouverez dans le site ci-après tous les renseignements (horaires, lieux, etc ...) :

<https://transports.nouvelle-aquitaine.fr/>

Gare

Il existe une gare ferroviaire située sur la commune de Coarraze.

Elle propose des lignes régulières de Toulouse vers Bayonne et Pau.

Le petit bus du Pays de Nay

La Communauté de communes du Pays de Nay a mis en place, en partenariat avec le Conseil régional, un service de transport à la demande dénommé « Le Petit Bus ». Il s'agit d'un service de transport public proposé sur les 29 communes de la Communauté de communes du Pays de Nay. Ce service est ouvert à tous (enfants, jeunes, adultes, PMR) mais ne concerne pas les trajets professionnels et scolaires. Il permet un accès aux principaux commerces et services (services de santé, services publics, commerces) présents sur 12 communes.

L'utilisateur peut réserver son trajet la veille, avant 17h auprès d'une centrale d'information et de réservation.

Pour tout renseignement et/ou réservation, il faut appeler le 09 70 87 08 70 (appel non surtaxé) du lundi au samedi de 8h à 19h (hors jours fériés).

Pour plus de renseignements, voir le site de la Communauté des Communes : www.paysdenay.fr/

Le Service de Transport Accompagné du SIVOM

Le SIVOM d'Aide à Domicile dispose d'un véhicule adapté pour le transport de personnes à mobilité réduite. Il propose un service de Transport accompagné (pour PMR ou non). Il s'agit donc d'un service de transport avec un accompagnement physique pour les démarches, les courses, les rendez-vous médicaux.

Pour tout renseignement : SIVOM d'Aide à Domicile : 05 59 13 02 75



Enfance et jeunesse

Établissements scolaires publics

La démarche d'inscription des 2 écoles publiques suivantes se réalise en **Mairie** :

Contact :

Secrétariat Accueil
05 59 61 90 30
Mail : accueil@mairienay.fr

École maternelle publique de la fontaine d'argent.

Place de la fontaine d'argent – 64800 Nay
Tél. : 05 59 61 22 02
Email : ecole.maternelle@mairienay.fr

Ecole élémentaire primaire publique du Fronton

9 rue des Pyrénées – 64800 Nay
Tél. : 05 59 61 15 87
Email : ecole.fronton@mairienay.fr

Collège public Henri IV

Avenue Pierre Decla – 64800 Nay
Tél. : 05 59 61 23 10
Fax : 05 59 61 18 26
Site : www.citescolairedenay.fr/le-college

Lycée d'enseignement général et technologique Paul Rey

6 Avenue Jean Seignères – 64800 Nay
Tél. : 05 59 61 39 88
Fax : 05 59 61 93 81
Site : www.citescolairedenay.fr/le-lycee

Établissements privés

École maternelle et primaire privée Sainte Elisabeth

Terrasse du Docteur Salamon – 64800 Nay
Tél. : 05 59 61 24 59
Fax : 05 59 61 24 59
Site : www.steli-nay.com

Collège privé Saint-Joseph

Avenue des Abbés Dupont – 64800 Nay
Tél. : 05 59 61 18 32
Fax : 05 59 61 25 36
Site : www.stjoseph-nay.com/



Lycée privé Saint-Joseph

Avenue des Abbés Dupont – 64800 Nay

Tél. : 05 59 61 18 32

Fax : 05 59 61 25 36

Site : www.stjoseph-nay.com/

Lycée Technologique privé Nay-Baudreix

Route de Lys – 64800 Nay

Tél. : 05 59 61 17 15

Fax : 05 59 61 34 46

Site : ltp-naybaudreix.com/

Accueil extra-scolaire (mercredi et vacances)

Accueil de loisirs sans hébergement « Lous maynats urous »

Ecole élémentaire publique Jean Moulin

15 rue des Pyrénées – 64800 Nay

Tél. : 06 95 82 95 75

Mail : enfancejeunesse@mairienay.fr

Cette structure peut accueillir :

·16 enfants de 3 à 6 ans

·48 enfants de 7 à 12 ans

L'accueil se fait dans les locaux de l'école élémentaire les :

·Mercredi de 7h30 à 18h30

·Les vacances scolaires de 7h30 jusqu'à 18h30

Inscriptions :

·A la mairie ou sur le site de la mairie de Nay : www.villedenay.fr / Rubrique Enfance/Education

Maison de l'ado

Chemin des côteaux – 64800 Nay

Tél. : 05 59 61 11 82 (choix 1) ou 07 85 81 34 77

Mail : maisondelado@paysdenay.fr

Page Facebook : « Ados Nay »

La Maison de l'Ado est un lieu convivial où les jeunes entre 11 et 17 ans peuvent venir seul ou entre amis pour s'amuser, discuter et mettre en place des projets sur le long terme.

Service ludothèque du Pays de Nay

Tél. : 05 59 71 10 54

Email : ludotheque@paysdenay.fr

La ludothèque est un espace convivial où vous trouverez un grand choix de jeux de qualité adaptés à tous les âges et faisant appel à un patrimoine culturel varié.



Avant l'école

Le Relais d'Assistantes Maternelles (RAM)

Relais des deux gaves

16 rue du Docteur Talamon – 64800 Nay

Tél : 05 59 92 96 93

2 crèches de la Communauté de Communes du pays de Nay (inscriptions au RAM)

Crèche « Multi-accueil ARLEQUIN »

1 rue Labarrere - 64800 Arros de Nay

Tél. : 05 59 84 60 03

Crèche « Multi-accueil LIBELLULE »

10 Allée Saint-Exupéry - 64510 Assat

Tél. : 09 71 32 25 83

Crèche « Multi-accueil BRIN D'ÉVEIL »

1295 Route du bois – 64510 Boeil-Bezing

Tél. : 05 59 40 57 32

Des places sont réservées à la crèche Libellule de Bordes gérée par l'Association Léo Lagrange.



Nos aînés / Social

Services Sociaux



Le Centre Communal d'Action Social (CCAS)

Le centre communal d'action sociale est un établissement public local, destiné à venir en aide aux personnes en difficulté par divers moyens, financier, en nature et en espèce.

Il aide au montage des dossiers administratifs et participe à leur instruction ...

CCAS – 8 Cours Pasteur – 64800 NAY – 05 59 13 02 75

L'ADMR (Aide à Domicile en Milieu Rural)

La mission de l'ADMR est humanitaire et sociale, à travers la mise en place de services d'aide à domicile.

·L'ADMR Gave et Lagoin :

- Ouverture les lundi et vendredi de 8h30 à 12h et de 13h30 à 17h et les mardi, mercredi et jeudi de 8h30 à 12h, sur rendez-vous au 05 59 13 02 72

·L'ADMR Ouest :

- Ouverture les lundi, mardi, jeudi et vendredi de 9h à 12h et de 13h30 à 17h. Le mercredi de 9h à 12h, sur rendez-vous au 05 59 13 02 73

Le SIVOM - Syndicat Intercommunal à Vocation Unique d'Aide à Domicile de la Plaine de NAY

Il a pour objet de permettre l'accès de tous les habitants des communes adhérentes à un service public d'aide à domicile, répondant pleinement aux exigences réglementaires liées aux droits des usagers et aux normes de qualité. Le SIVOM propose également un service de transport accompagné, à la demande (voir rubrique « transports »).

SIVOM d'Aide à Domicile - 8 Cours Pasteur – 64800 NAY – 05 59 13 02 75

Le Service de portage de repas en liaison froide

Communauté de Communes du Pays de Nay

P.A.E. Monplaisir

64800 BÉNÉJACQ

05 59 61 11 82

Le service de portage de repas en liaison froide à domicile s'adresse aux personnes âgées de 60 ans et plus qui résident sur le territoire de la Communauté de Communes du Pays de Nay.

Vous trouverez 2 maisons de retraites sur Nay :

EHPAD « Le Clos de Montreuil » :

Chemin de Montreuil – 64800 Nay

Tél. : 05 59 61 83 20

Email : direction@centrergeronto-pnj.com

Situé dans la ville de Nay, l'établissement LE CLOS DE MONTREUIL est un EHPAD (Etablissement d'Hébergement pour Personnes Agées Dépendantes) public avec une unité de soins longue durée (USLD).

Maison de retraite « Saint-Joseph » :

Place Marcadieu BP 20 – 64800 NAY

Tél. : 05 59 61 06 79

Email : administratif-nay@association-saint-joseph.fr

Située dans le centre ville de Nay, la maison de retraite SAINT JOSEPH est un EHPAD (Etablissement d'Hébergement pour Personnes Agées Dépendantes) privé à but non lucratif. Cet EHPAD dispose d'une unité Alzheimer.



Handicap

Vous trouverez ci-après une liste d'organismes et d'associations dirigées vers les personnes en situation de handicap *

Piscine NAYEO

La piscine accueille les personnes à mobilité réduite : labels handicap mental et handicap moteur.

Route de la Montjoie - 64800 NAY

Tél : 05 59 81 82 30

Site : <http://www.piscine-nayeo.fr/>

Association LES SAUTAPRATS

Association sportive qui a pour but de faire pratiquer entre autres : la Baby gym, le trampoline loisir et de compétition, la gym douce, boccia, sarbacane...

Elle s'adresse aux personnes valides et en situation de handicap, à partir de 13 mois jusqu'à l'âge sénior (agrément handisport, membre de la Fédération Française du Sport Adapté).

Allée Jean Barthes - 64800 Nay

Tél : 06 83 86 25 20

Site : <http://www.sautaprats.fr/>

LA TRIBU 64

Association sportive qui propose la pratique du triathlon et de la natation pour les personnes en situation de handicap (agrément handisport)

Site : <https://www.latribu64.fr/page/1205371-accueil>

Association L'ÉTINCELLE 64

L'association Étincelle 64 assiste dans leur vie quotidienne les personnes adultes atteintes d'un handicap mental ou sensoriel et mental (accueil de jour de personnes atteintes d'autisme, de trisomie ou de situation de handicap).

12 Chemin Laclau - 64800 Nay

Tél : 05 59 32 10 35

*** liste non exhaustive, se rapprocher de chaque président des clubs sportifs ou culturels**



Culture et loisirs

Vous trouverez ci-après la liste des différents lieux culturels et des loisirs :



Maison Carrée de Nay

Expositions - Spectacles - Conférences - Colloques - Ateliers

Place de la République - 64800 NAY

Tel : 05 59 13 99 65

Site : www.maison-carree-nay.fr



L'Eglise Saint-Vincent

Rue Saint-Vincent - 64800 Nay



Musée du Béret

Place du Saint-Roch - 64800 NAY

Tél : 05 59 61 91 70

Site : www.museeduberet.com/



Nayart - La Minoterie - Espace d'art contemporain

Artothèque - Expositions - Spectacles - Conférences - Résidence d'artiste - Ateliers

22 chemin de la Minoterie - 64800 NAY

Tel : 05 59 13 91 42

Site : www.nayart.fr/



La bibliothèque municipale

Place de l'ancien moulin - 64800 Nay

Tel : 05 59 61 07 44



Ludothèque

Jeux de qualité adaptés à tous les âges

16 rue du Docteur Talamon - 64800 NAY

Tél. : 05 59 92 96 93



Atelier / Galerie Stockli

Galerie d'exposition de photographies

8 rue des Pyrénées - 64800 NAY

Tél : 06 23 82 96 75 - www.stockli.photos



Les Empreintes – Atelier de gravures et boutique d'art

Atelier de gravures

21 rue L. Gambetta- 64800 NAY

l'Atelier Esprit Montagnes

Galerie de peintures

4 rue Gambetta 64800 NAY

Par mail : catherinebaylet@yahoo.fr

Piscine (NAYEO)

Chemin de la Montjoie - 64800 NAY

Tél. : 05 59 81 82 30



Skate Park

Ancien camping municipal - 64800 NAY

Aire de jeux

Jardin public pour les jeunes enfants



Commerces et services

Il existe différents commerces et services sur Nay.

Commerces :

- Alimentation
- Boulangeries/Pâtisseries
- Mode - Accessoires
- Restaurants, bars et brasseries
- Tabac-Presses
- Instituts de beauté
- Coiffeurs
- Fleuristes
- Couturières/Merceries
- Maison, déco et cadeaux
- Garagiste
- Cordonnier/Serrurier
- Opticiens
- Loisirs

Services :

- Pharmacies
- Cabinet de radiologie
- Laboratoire médical
- 2 maisons de retraite
- Médecins
- Dentistes
- Ophtalmologue
- Kiné/Ostéopathe
- Ambulanciers
- Banques – Assurances
- Agences immobilières
- Service à la personne
- Auto-Ecole
- Magasin et services informatiques

Retrouvez la liste détaillée sur : <https://fr.calameo.com/read/0065186007047bc34a331>

Le marché de Nay

Le marché a lieu 3 fois par semaine : les mardi, vendredi et samedi matin.

Les vendredi et samedi

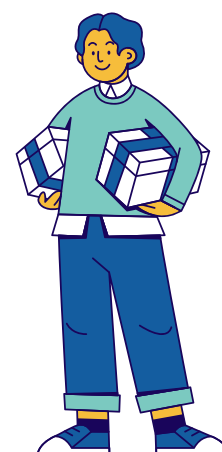
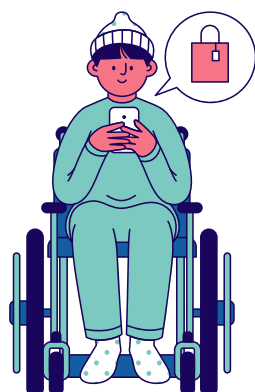
Le marché a lieu principalement à l'intérieur des halles et regroupe un grand choix de produits alimentaires (charcutier, boucher, fromagers, maraîchers, poissonniers, boulangers, primeurs, traiteurs, fleuriste, torréfacteur).

Le mardi

Le marché du mardi offre un choix plus large de produits alimentaires et une gamme de produits non alimentaires d'exception dans la région.

Un grand nombre de commerçants non sédentaires se partagent les espaces autour des halles.

Horaires d'ouverture : 8h à 13h30



La vie associative

La liste complète est à retrouver dans le livret des associations

Associations culturelles

Langue et culture espagnole
Langue des signes
Langue et culture du Béarn et de la Gascogne
Histoire Pays de Nay
Médiation culturelle
Chorale et groupe Vocal
Peinture
Photographie
Musique
Théâtre
Cinéma
Danse



Associations sportives

Badminton
Boccia
Course à pieds - Trial
Escalade
Escrime
Football
Gymnastiques enfant – entretien
Handball
Judo
Karaté
Patinage
Pêche
Pelote basque
Pétanque
Plongée
Raft – canoë – kayak
Randonnée
Rugby
Ski
Tennis
Tennis de table
Trampoline - Tumbling
Triathlon
Sarbacane
Vélo
Volley-ball



Associations de loisirs à Nay

Carnaval
Construction de chars
Couture
Bridge

Associations de bien-être

Cap santé
Gym douce
Méditation
Yoga

Associations caritatives

Aides alimentaires
Anciens combattants
Don de sang
Qualité de vie
Scoutisme

